

子育て支援センター



お知らせ

6月の親子教室は『ママカフェ』（お茶を飲みながらの座談会）を行います。

日頃の子育ての悩みや、他のお母さん達に聞いてみたいことなど、何でも相談して共感し合えれば、と思います。

準備の関係上、6月21日（金）までにお申し込みください。

※マイカップをご持参ください。



支援センターがはじまり、2か月が過ぎようとしています。6月と言えばジメジメした梅雨の時期を思い出されますが、そんな時は支援センターに来て、思いっきり遊んだり、お話をしたりして、発散して乗り切りましょう。

体調を崩しやすい時期でもありますので、健康面には十分に気をつけて、心も体も元気に過ごしていきたいですね。



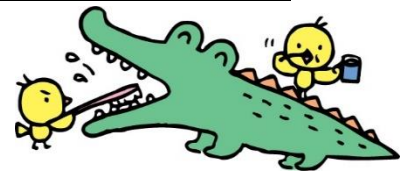
月	火	水	木	金	土	日
					1	2
3 バスごっこ	4	5	6	7 お休み	8	9
10 ケロケロかえる	11	12	13	14	15	16
17 ロープ遊び	18	19	20	21	22	23
24 お外探索	25	26	27	28 親子教室 ママカフェ	29	30

おてひめわくわくランドで遊んできました！

お砂遊び楽しいね。

あっという間に仲良しさん！

ピョンピョンじょうず～



かわまた認定こども園

子育て支援センター

【直通電話番号】

024(572)6133